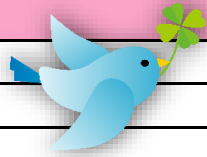


# 【2019年（平成31年）4月 就労継続支援B型 行事予定表】

日	曜日	開所日	行 事 内 容	車	ラ	配	や
1	月	○					○
2	火	○	市民対象陶芸教室【午前】（講師：職員）	○	○	○	就
3	水	○				○	○
4	木	○	利用者・市民対象陶芸教室【午後】（講師：入山先生）	○		○	休
5	金	○					○
6	土	○	休日開所①「春を感じよう」担当 中川			陶芸教室	○
7	日	休					○
8	月	○					○
9	火	○	市民対象陶芸教室【午前】（講師：職員）	○	○	○	就
10	水	○				○	○
11	木	○	利用者・市民対象陶芸教室【午後】（講師：入山先生）	○		○	休
12	金	○	3・4月生まれ誕生会【午後】担当稲垣				○
13	土	休				陶芸教室 シーボーンアート教室	○
14	日	休					○
15	月	○	工賃支給日				○
16	火	○	市民対象陶芸教室【午前】（講師：職員）	○	○	○	就
17	水	○	中須先生体操教室【午後】（福祉センター4F）			○	○
18	木	○	利用者・市民対象陶芸教室【午後】（講師：入山先生）	○		○	休
19	金	○	保護者会【午後14時30分～和霊】				○
20	土	○	休日開所②「新利用者歓迎会&歌声サロン」担当 古川			陶芸教室	○
21	日	休					○
22	月	○					○
23	火	○		○	○	○	就
24	水	○				○	○
25	木	○	利用者対象陶芸教室【午後】（講師：入山先生）	○		○	休
26	金	○					○
27	土	休				シーボーンアート教室	○
28	日	休					休
29	月	休					○
30	日	休					○



【作業】車→洗車 ラ→ラボール風呂清掃 配→なでしこ配達 や→やつしからえ

桜の開花が一早く伝えられた宇和島・・・春の訪れとともに別れと出会いの季節がやってきました。3月11日より宇和特別支援学校を卒業した さん、 さん、13日より君が利用者となりました。生活介護に神應太一朗支援員が着任致しました。どうぞよろしくお願い致します。山本隆明サービス管理責任者が3月31日、古川智章サービス管理責任者が4月30日をもって退職致します。

【\*異動のお知らせ】和霊、篠崎恵子/高光、山本恵介がサービス管理責任者となりました。谷口泰生支援員が生活介護、福本一寛支援員がB型へ異動となりました。それぞれが新しい生活のスタートということで輝いてほしいです。そして、皆様が充実した日々を過ごされますようお手伝いいたします。

\*毎年4月末に開催されていたロビー展は市役所ロビーの使用都合上、中止となりました。  
\*27日から始まるゴールデンウィーク、今年は10連休となります。健康・安全に配慮し楽しい休日をお過ごしください。

就労継続B型担当職員 ・ 稲垣吉則・福本一寛・水上梨江・長山文子・田中真美

苦情受け付け担当者 ・ 篠崎恵子（サービス管理責任者）

開所日数 22日